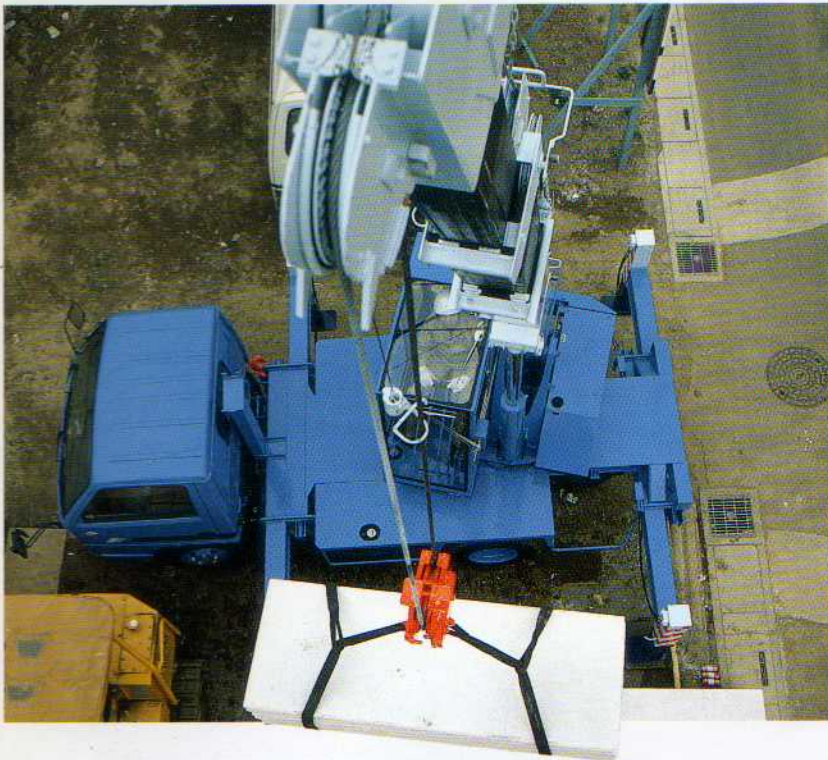


MICHI

狭い現場での
建築・土木工事の効率を
大幅に改善いたします。

TRUCK CRANE F-303





●1人で簡単にセットができる背面スライド式のサブ・ブーム。狭い現場でのセットも簡単です。

●クラス最高のフック速度（メイン25m/分、サブ50m/分）と動力降下・自由降下併用型のウインチ装置がスピーディーな作業を実現します。

充実した装備が作業効率を高めます。

- 最適な作業姿勢を確保するリクライニングシート。長時間の作業で差が出ます。
- 現場の状況に応じ脱着できる快適キャビン。狭い現場での作業もラクになります。
- 機能的に配置されたレバー、ペダル類。無駄な動作を省き疲労を軽減します。
- 作業視界が抜群の広視界ウインドウ。安全で効率的な作業が行えます。
- 旋回と起伏、伸縮とウインチの2動作を片手で操作。作業効率を高めます。



●狭い路地への進入も楽にこなせるよう開発された狭小地治具。(狭小地治具はオプションです。)

- ① 荷重計 ② クラッチ回路圧力計 ③ ウインチブレーキペダル ④ 旋回レバー ⑤ 起伏レバー ⑥ 伸縮レバー ⑦ ウインチレバー ⑧ アクセルペダル ⑨ スリップ切換レバー ⑩ エンジンスタータスイッチ ⑪ ワイパースイッチ ⑫ 作業灯スイッチ ⑬ 始業警報用スイッチ (オプションでエンジンストップスイッチがつけられます。)



●傾斜地での水平取りも簡単に行える安定性抜群のH型アウトリガー。



●ウインチ動作と旋回、起伏、伸縮の連動作業やアイドリング作業がラクにこなせる油圧2連ポンプ採用。

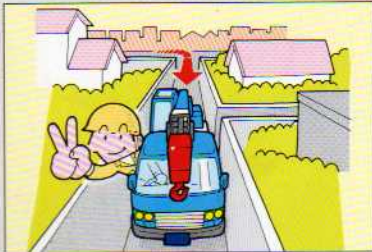


最大地上揚程
メイン11.77m
サブ15.4m
最大定格荷重
メイン2.9トン
サブ0.8トン
3段同時伸縮ブーム
最大起伏角度80度

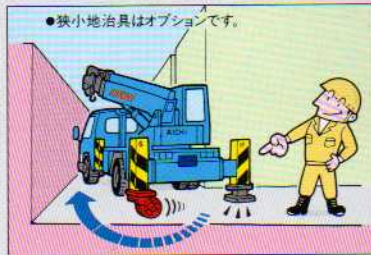
狭い路地や住宅密集地での工事において 抜群の機動力を発揮する高性能小型クレーン車。

住宅や店舗の建築、造園などの工事において、やっかいなのは狭い現場でのクレーン作業。
大きな車体や、長いブームがじゃまになり作業効率に今一つ問題がありました。

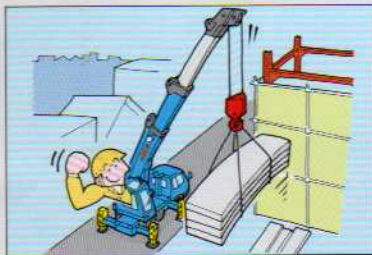
F-303だから実現できる、狭い現場での安全・効率作業。



狭い現場への出入りも簡単。作業前に無駄な時間はとらせません。



乗用車しか通れない路地や空き地にもラクに進出。狭小地治具が威力を発揮します。



フルブームで2.9トン吊り。鉄骨や木造建方などの仕事もなんなくこなします。



取扱性・居住性を大幅に向上。快適環境で疲労も少なく効率作業が行えます。

こんなことも楽にこなせる
都市型タイプの小型クレーンF-303です。



F-303

超小型サイズで2.9トンフルブームを実現。
建築・土木工事をバリバリこなします。





USER'S VOICE

こいつを入れてるお蔭で、予約もいっぱいですよ。

友栄クレーンサービス 滝瀬 海嗣様

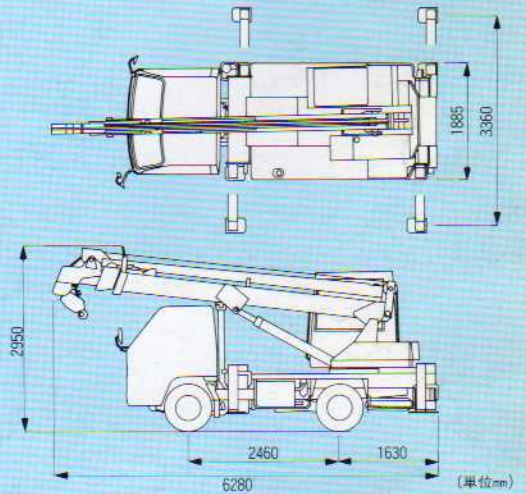
3tクレーンの魅力は何といっても機動力ですね。狭い路地へも現場へもどんでん入ってってくれますからね。今までの小型クレーンは、小さくなればその分パワーが落ちてしまったでしょう。その点アイチの3tクレーンは、ブームの高さも充分だしパワーも5t車並。これだけの力があれば、ほとんどの作業はこなせますからね。今、住宅の建築や荷役など狭い現場での作業がどんどん増えてるし、ウチはこの3tクレーンを入れてるお蔭で先の予約もいっぱいですよ。この現場も3tじゃないと絶対に無理ですからね。私なりに時代を先取りしたつもりで、こいつを入れたんですけど、それがいい方向に動いてくれたんで大助り。これからもバリバリかせいでもらおうつもりです。



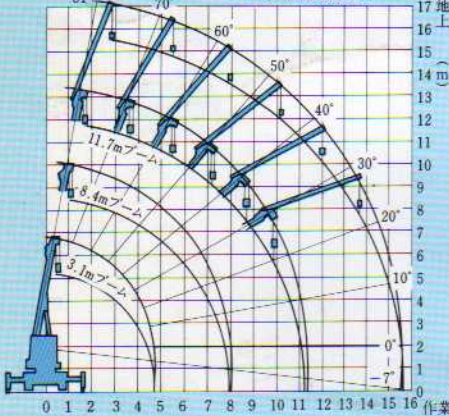
トラッククレーンF-303 主要諸元

- 性能
 - 最大定格荷重(メイン) 2.9ton (サブ) 0.8ton
 - クレーン容量(メイン) 2.9ton×3.5m (アウトリガー最大張出側方、後方) (サブ) 0.8ton×7.8m (アウトリガー最大張出側方、後方)
 - 最大地上揚程(メイン) 11.77m (サブ) 15.4m
 - 作業半径(メイン) 0.6~11.3m (サブ) 1.6~15.3m
- アウトリガー張幅 1,660~3,360mm
 - アウトリガーストローク850mm
 - ジャッキストローク450mm
- ブーム
 - ブーム長さ(メイン) 5.08~11.68m (ジブ) 4.0m
 - 起伏速度(上) 20sec/str(ポンプ2,000rpm) (下) 18sec/str(ポンプ2,000rpm)
 - 伸縮速度(伸) 27sec/str(ポンプ2,000rpm) (縮) 16sec/str(ポンプ2,000rpm)
- 安全装置
 - 油圧系安全装置(油圧安全弁・ジャッキ伸縮安全装置・ブーム起伏安全装置・ブーム伸縮安全装置)
 - 巻過警報装置 フック外れ止め装置
- 付属品
 - タイヤ歯止め 作業灯 台付ワイヤ 玉掛荷重表 標準工具一式
 - 架装シャシー 2.5~3.0ton
- 巻上装置
 - 索数(メイン) 2索(ジブ) 1索
 - フック巻上速度(メイン) 25m/min (ポンプ2,000rpm) (ジブ) 50m/min (ポンプ2,000rpm)

●寸法図



●作業半径場程図



●F-303 定格総荷重表

ブーム アウトリガ	メインブーム			サブブーム		
	最大張出	写張出		最大張出	写張出	
ブーム長さ 作業半径(m)	5.08m (全縮)	8.38m (3/2伸長)	11.68m (全伸長)	5.08m (全縮)	8.38m (3/2伸長)	11.68m (全伸長)
1.5	2.90	2.90	2.90	0.80	0.80	0.80
2.0	2.90	2.90	2.90	0.80	0.80	0.75
2.7	2.90	2.90	2.90	0.65	0.40	0.40
3.0	2.90	2.90	2.35	0.40	0.20	0.20
3.5	2.90	1.75	1.75	0.30	0.15	0.15
4.0	2.30	1.40	1.40	0.20	0.10	0.10
4.8	1.70	1.00	1.00	0.20	0.05	0.05
5.0	1.60	0.90	0.90	0.15	0.05	0.05
6.0	1.10	0.70	0.70	0.15	0.05	0.05
7.0	0.85	0.50	0.50	0.15	0.05	0.05
8.1	0.65	0.35	0.35	0.15	0.05	0.05
9.0		0.55			0.25	
10.0		0.45			0.20	
11.3		0.35			0.10	

(注)左図はブームのたわみを含みません。

- ↑起伏角度は無負荷状態での角度を示します。
- 注1. 本表は水平堅土上にアウトリガを設置した時の値です。
 2. メイン45kgf、サブ25kgfのフック重量を含んだ値です。
 3. サブブーム使用時はメインブーム長さに関係なく起伏角に対する定格総荷重表を守って下さい。
 4. フロントジャッキより前方ではアウトリガ1/2張出時の定格総荷重表に従って下さい。
 5. アウトリガ1/2張出以内では作業を行わないで下さい。

愛知車輛株式会社

本社	名古屋市中区千代田2-15-18	〒460	☎052(263)5191代
営業本部	埼玉県上尾市箱家1152-10	〒362	☎0487(81)1111代
東京支店	東京都千代田区岩本町1-2-13	〒101	☎03(862)4121代
名古屋支店	名古屋市緑区大高町丸の内70	〒459	☎052(621)5112代
大阪支店	大阪府城東区永田3-11-16	〒536	☎06(968)7731代
北関東営業所	埼玉県与野市上峰1-15-4	〒338	☎0488(52)1141代
東関東営業所	千葉県みつわ台2-4-11	〒260	☎0472(87)6741代
城西営業所	東京都練馬区関町南1-7-1	〒176	☎03(928)8311代
神奈川営業所	横浜市旭区上川井町字坂下谷800-4	〒241	☎045(921)3905代
神戸営業所	神戸市西区伊川谷町潤和字前973	〒673	☎078(974)1107代
出張所	茨城・静岡・長野・名岐・三重・京滋		
株式会社北海道アイチ	札幌市西区発寒十四条4-2-70	〒063	☎011(665)1301代
愛知車輛東北販売株	仙台市日の出町2-5-36	〒983	☎022(236)0421代
株式会社北越アイチ	富山市西二俣354	〒930-01	☎0764(34)2181代
株式会社中国アイチ	広島市南区東雲3-11-34	〒734	☎082(285)0201代
株式会社四国アイチ	香川県綾歌郡国分寺町国分59-7	〒769-01	☎0878(74)0808代
株式会社九州アイチ	福岡県粕屋郡志免町南里343	〒811-22	☎092(935)5353代

取扱店